



ACCADEMIA
DI BELLE ARTI
VENEZIA

Dorsoduro 423 - 30123 VENEZIA

ALLEGATO TECNICO
GESTIONE DEL RISCHIO CONTAGIO DA COVID 19

Ed. 01 – Ottobre 2020



INDICE

1	PREMESSA.....	3
2	ANALISI SPECIFICA DELLA SEDE LAVORATIVA	4
2.1	Dati identificativi	4
2.2	Caratteristiche del plesso	4
2.3	Attività lavorative ed organizzazione del lavoro.....	4
2.1	Servizi esternalizzati/in concessione attualmente attivi	4
3	INDIVIDUAZIONE DI SITUAZIONI DI VULNERABILITÀ	5
3.1	Interferenza con personale esterno.....	6
4	MISURE ORGANIZZATIVE, TECNICHE E PROCEDURALI E FORME DI MITIGAZIONE	7
4.1	INGRESSO, CORRIDOI, UFFICI E LOCALI ADIBITI A PERSONALE INTERNO	7
4.2	BIBLIOTECA E ARCHIVI	9
4.3	AULE E LABORATORI	10



1 PREMESSA

Il presente Allegato Tecnico approfondisce le misure anti-contagio implementate e quelle programmate ed in fase di implementazione presso l'**Accademia di belle arti di Venezia**, nello specifico per l'apertura dei corsi accademici dell'anno accademico 2020/21.

Il documento si propone, peraltro, di integrare la Procedura operativa anti contagio per gestione del rischio da coronavirus - tenendo in considerazione in modo specifico i punti di approfondimento richiesti dalla:

- Direttiva del Ministero della Pubblica Amministrazione del 04 maggio 2020, n. 3 “Modalità di svolgimento della prestazione lavorativa nell’evolversi della situazione epidemiologica da parte delle pubbliche amministrazioni”.
- Documento tecnico sulla possibile rimodulazione delle misure di contenimento del contagio da SARS-CoV-2 nei luoghi di lavoro e strategie di prevenzione, pubblicato dall’INAIL il 23 Aprile 2020.
- Circolare n° 3 del 24 Luglio 2020 del Ministero della Funzione Pubblica "Indicazioni per il rientro in sicurezza sui luoghi di lavoro dei dipendenti delle pubbliche amministrazioni".
- Protocollo quadro “Rientro in sicurezza” Ministro per la Pubblica Amministrazione – Organizzazioni sindacali, Roma 24 luglio 2020.
- Allegato 18 - Linee guida concernenti la completa ripresa delle ordinarie attività nelle istituzioni della formazione superiore per l’anno accademico 2020/21 (DPCM 13 Ottobre 2020 e consolidato nel DPCM 18 Ottobre 2020).
- Allegato 22 - Protocollo per la gestione di casi confermati e sospetti di covid-19 nelle aule universitarie (DPCM 13 Ottobre 2020 e consolidato nel DPCM 18 Ottobre 2020).



2 ANALISI SPECIFICA DELLA SEDE LAVORATIVA

2.1 Dati identificativi

<i>Denominazione</i>	ACCADEMIA DI BELLE ARTI MINISTERO DELL'UNIVERSITA' E DELLA RICERCA ALTA FORMAZIONE ARTISTICA E MUSICALE
<i>Sede</i>	Dorsoduro 423 - 30123 VENEZIA
<i>Telefono</i>	+39 041 - 2413752
<i>Fax</i>	+39 041 - 5230129
<i>E-mail</i>	info@accademiavenezia.it
<i>Attività dell'azienda</i>	Istituto superiore di studi artistici, l'Accademia costituisce sede istituzionale primaria del sistema dell'Alta Formazione per la specializzazione e la ricerca artistica e musicale del Ministero dell'Università e della Ricerca (MIUR).

2.2 Caratteristiche del plesso

Piano	Area
<i>Terra</i>	Portineria, segreteria, sportello didattico, aule, laboratori, biblioteca, archivio, uffici, corte centrale, cortili interni
<i>Ammezzato</i>	Uffici
<i>Primo</i>	Aule, laboratori, uffici
<i>Secondo</i>	Aule, laboratori, archivi

2.3 Attività lavorative ed organizzazione del lavoro

Mansione	N.	Modalità lavorativa	Area
<i>Docenti</i>	73	didattica a distanza e in presenza	aule e laboratori
<i>Addetti ai servizi amministrativi</i>	12	giorni in presenza e giorni in smart working	uffici, segreteria, sportello didattico
<i>Coadiutore</i>	13	in sede, turnazione	portineria, corridoi, aule e laboratori

2.1 Servizi esternalizzati/in concessione attualmente attivi

Servizi	Eventuali note
<i>Pulizie</i>	Cooperativa esterna di supporto ai coadiutori per pulizie
<i>Manutenzioni</i>	Ditta esterna incaricata (es. manutenzione antincendio, impianti tecnologici, ecc.)
<i>Biblioteca e archivio</i>	Cooperativa esterna gestione biblioteca e archivio piano terra e secondo

3 INDIVIDUAZIONE DI SITUAZIONI DI VULNERABILITÀ

In base alla specifica attività svolta, il contagio dei lavoratori può verificarsi in questi modi:

- presenza di lavoratori che hanno contratto la malattia all'esterno dell'ambiente di lavoro;
- presenza di studenti che hanno contratto la malattia all'esterno dell'ente;
- accesso di fornitori e/o appaltatori tra i quali possono essere presenti persone contagiate;
- accesso di visitatori potenzialmente infetti;
- lavoro in presenza di persone che possono essere potenzialmente infette o a contatto con materiale che potrebbe portare infezione.

In riferimento alla tutela dei lavoratori "fragili" si rimanda a quanto indicato:

- nella normativa specifica in materia di salute e sicurezza sul lavoro (D.lgs. 81/08 e s.m.i);
- nel "Protocollo condiviso con le parti sociali" di regolazione delle misure per il contrasto e il contenimento della diffusione del virus Covid-19 negli ambienti di lavoro del 24 aprile 2020;
- nella Circolare del Ministero della Salute "Indicazioni operative relative alle attività del medico competente nel contesto delle misure per il contrasto e il contenimento della diffusione del virus SARS-CoV-2 negli ambienti di lavoro e nella collettività" del 29 aprile 2020;
- nel Documento tecnico INAIL "Documento sulla possibile rimodulazione delle misure di contenimento del contagio da SARS-CoV-2 nei luoghi di lavoro e strategie di prevenzione. Aprile 2020".
- nella Circolare del Ministero della Salute e del Ministero del Lavoro del 4 Settembre 2020: "circolare del Ministero della salute del 29 aprile 2020 recante "Indicazione operative relative alle attività del medico competente nel contesto delle misure per il contrasto e il contenimento della diffusione del virus SARS-CoV-2 negli ambienti di lavoro e nella collettività". Aggiornamenti e chiarimenti, con particolare riguardo ai lavoratori e alle lavoratrici "fragili".

Le schede che seguono identificano le misure di contenimento all'interno dei luoghi di lavoro dell'Ente.

3.1 Interferenza con personale esterno

MANSIONE	AREA	Presenza di studenti	Presenza Pubblico	Attività front-office/ contatto con pubblico o studenti	Fornitori esterni stabilmente presenti	Fornitori esterni presenza occasionali
Docenti, studenti	Aule e laboratori	Si	No	Si	Cooperativa esterna di supporto ai coadiutori per pulizie	Ditta manutenzione antincendio; Manutentori impianto tecnologici; ecc.
	Corte centrale	Si	Si	Si	Cooperativa esterna di supporto ai coadiutori per pulizie	Ditta manutenzione antincendio; Manutentori impianto tecnologici; ecc.
	Cortili interni	Si	No	Si	Nessuno	Ditta manutenzione antincendio; Manutentori impianto tecnologici; ecc.
	Biblioteca	Si	Si	No	Cooperativa esterna	Ditta manutenzione antincendio; Manutentori impianto tecnologici; ecc.
	Archivi	No	Si	No	Esterni	Ditta manutenzione antincendio; Manutentori impianto tecnologici; ecc.
Addetti ai servizi amministrativi	Uffici	No	Si	Si	Cooperativa esterna di supporto ai coadiutori per pulizie	Ditta manutenzione antincendio; Manutentori impianto tecnologici; ecc.
	Segreteria	No	Si	Si		
	Sportello didattico	Si	No	Si		
	Corte centrale	Si	Si	Si	Cooperativa esterna di supporto ai coadiutori per pulizie	Ditta manutenzione antincendio; Manutentori impianto tecnologici; ecc.
Coadiutore	Portineria	No	No	Si	Cooperativa esterna di supporto ai coadiutori per pulizie	Ditta manutenzione antincendio; Manutentori impianto tecnologici; ecc.
	Corridoi, aule e laboratori	Si	No	Si		
	Corte centrale	Si	Si	Si	Cooperativa esterna di supporto ai coadiutori per pulizie	Ditta manutenzione antincendio; Manutentori impianto tecnologici; ecc.
	Cortili interni	Si	No	Si	Nessuno	Ditta manutenzione antincendio; Manutentori impianto tecnologici; ecc.



4 MISURE ORGANIZZATIVE, TECNICHE E PROCEDURALI E FORME DI MITIGAZIONE

La tabella presenta le principali strategie di prevenzione, informazione, monitoraggio da utilizzarsi per la mitigazione del rischio di trasmissione del contagio.

4.1 INGRESSO, CORRIDOI, UFFICI E LOCALI ADIBITI A PERSONALE INTERNO

UFFICI E LOCALI ADIBITI A PERSONALE INTERNO									
Area - localizzazione	Rimodulazione spazi /presenze lavoratori	Ingressi differenziati	Ingressi contingentati	Modifica percorsi-vie esodo	Uso DPI	Cartelli informativi	Presenza gel disinfettante	Pulizia e sanificazione periodiche	Controllo temperatura per gli accessi
Ingresso	SI misurazione della temperatura igienizzazione delle mani	SI	NO raccomandato distanziamento	NO	Mascherina	SI affissi cartelli norme anti-contagio in prossimità ingresso	SI	Giornaliera: una volta al giorno	SI
Corridoi e scale	SI Scale a senso unico	SI distinte sale per sola salita, per sola discesa	NO raccomandato distanziamento	NO	Mascherina	SI presenza di segnaletica a terra indicante il flusso da seguire	NO	Giornaliera: una volta al giorno	SI
Portineria	SI	SI	SI	SI	Mascherine in caso di mancanza della distanza di sicurezza di 1 metro	SI	SI	SI	SI

**ALLEGATO TECNICO – GESTIONE DEL RISCHIO CONTAGIO DA COVID-19**

ACCADEMIA DI BELLE ARTI DI VENEZIA

Dorsoduro 423 - 30123 VENEZIA

UFFICI E LOCALI ADIBITI A PERSONALE INTERNO									
Area - localizzazione	Rimodulazione spazi /presenze lavoratori	Ingressi differenziati	Ingressi contingentati	Modifica percorsi-vie esodo	Uso DPI	Cartelli informativi	Presenza gel disinfettante	Pulizia e sanificazione periodiche	Controllo temperatura per gli accessi
Segreteria	SI	SI	SI	SI	Mascherine in caso di mancanza della distanza di sicurezza di 1 metro	SI	SI	SI	SI
Sportello didattico	SI	SI	SI	SI	Mascherine in caso di mancanza della distanza di sicurezza di 1 metro	SI	SI	SI	SI
Uffici	SI	SI	SI	SI	Mascherine in caso di mancanza della distanza di sicurezza di 1 metro	SI	SI	SI	SI
Corte centrale	SI	NO	NO	NO	Mascherine	SI	NO	NO	SI

**4.2 BIBLIOTECA E ARCHIVI**

BIBLIOTECA E ARCHIVI									
Area - localizzazione	Rimodulazione spazi /presenze lavoratori	Ingressi differenziati	Ingressi contingentati	Modifica percorsi-vie esodo	Uso DPI	Cartelli informativi	Presenza gel disinfettante	Pulizia e sanificazione periodiche	Controllo temperatura per gli accessi
Biblioteca	Una persona per tavolo alternati a scacchiera	SI	SI	NO	SI	SI	SI	SI	SI
Archivi (piano terra)	NO	SI	SI	NO	SI	SI	SI	SI	SI
Archivi (piano secondo)	NO	SI	SI	NO	SI	SI	SI	SI	SI



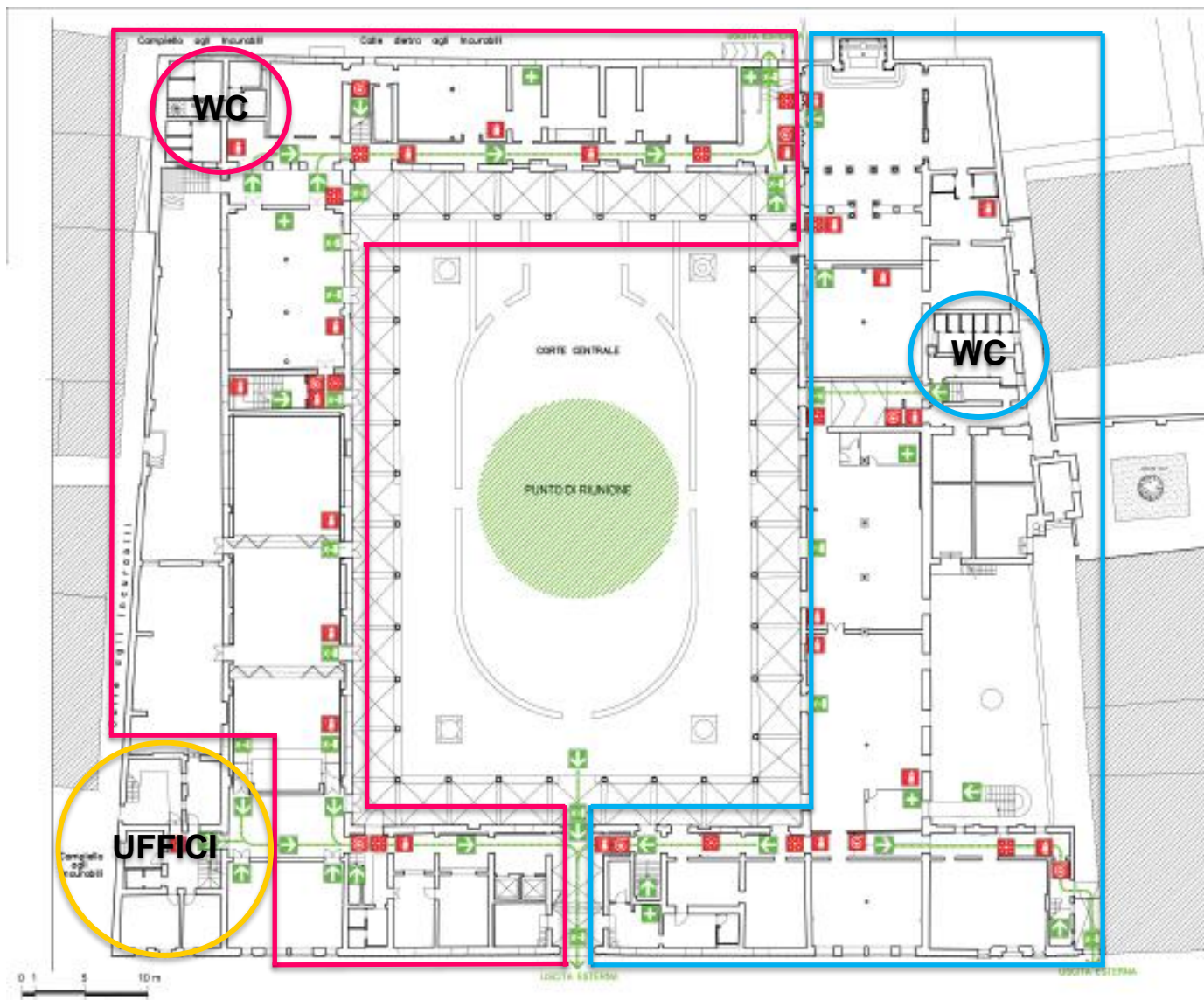
4.3 AULE E LABORATORI

Per tutte le aule è stato ridotto il numero di persone in modo da garantire, da seduti, la distanza di sicurezza di almeno 1 metro.

I laboratori mantengono il layout attuale tranne nella disposizione dei tavoli che vengono riposizionati mantenendo una distanza di almeno 1 metro. Per i laboratori dove le persone possono muoversi durante le lezioni, il numero è stato ridotto. I docenti scaglioneranno gli ingressi in base al numero massimo per ciascuna aula dividendo le attività in turni.

AULE E LABORATORI PIANO TERRA									
Riferimento	Rimodulazione spazi /presenze lavoratori	Ingressi differenziati	Ingressi contingentati	Modifica percorsi-vie esodo	Uso DPI	Cartelli informativi	Presenza gel disinfettante	Pulizia e sanificazione periodiche	Controllo temperatura per gli accessi
Portineria	4	si	Si	no	si	si	si	si	si
Aula 1	4	si	Si	no	si	si	si	si	si
Aula 1A	6	si	Si	no	si	si	si	si	si
Aula 2	6	si	Si	no	si	si	si	si	si
Oreficeria	8	si	Si	no	si	si	si	si	si
Aula 3	8	si	Si	no	si	si	si	si	si
Aula 4	10-12	si	Si	no	si	si	si	si	si
Aule incisione 5	20	si	Si	no	si	si	si	si	si
Aula incisione 6	15	si	Si	no	si	si	si	si	si
Aula incisione 6A	3	si	Si	no	si	si	si	si	si
Aula 7A	Posizionamento a scacchiera, massimo 50 persone	si	Si	no	si	si	si	si	si
Aula 7B	Posizionamento a scacchiera, massimo 70 persone	si	Si	no	si	si	si	si	si
Aula 8	A scacchiera con distanza interpersonale di oltre 1 metro	si	Si	no	si	si	si	si	si

Nella seguente planimetria vengono indicati i bagni con le relative aule/zone di appartenenza del **piano terra**.





AULE E LABORATORI PRIMO PIANO									
Riferimento	Rimodulazione spazi /presenze lavoratori	Ingressi differenziati	Ingressi contingentati	Modifica percorsi-vie esodo	Uso DPI	Cartelli informativi	Presenza gel disinfettante	Pulizia e sanificazione periodiche	Controllo temperatura per gli accessi
Aula 9	28	si	Si	no	si	si	si	si	si
Aula 10	14	si	Si	no	si	si	si	si	si
Aula 11	12	si	Si	no	si	si	si	si	si
Aula 12*	29	si	Si	no	si	si	si	si	si
Aula 13*	23	si	Si	no	si	si	si	si	si
Aula 14*	33	si	Si	no	si	si	si	si	si
Aula adiacente alla 14*	13	si	Si	no	si	si	si	si	si
Aula 14 (modella)*	5	si	Si	no	si	si	si	si	si
Aula 16*	20	si	Si	no	si	si	si	si	si
Aula 17	10	si	Si	no	si	si	si	si	si
Aula 18	5	si	Si	no	si	si	si	si	si
Aula 19	12	si	Si	no	si	si	si	si	si
Aula 20	12	si	Si	no	si	si	si	si	si
Aula 21	10 (5 per sala)	si	Si	no	si	si	si	si	si
Stanza adiacente ad aula 21	2	si	Si	no	si	si	si	si	si
Stanza adiacente ad aula 21	3	si	Si	no	si	si	si	si	si
Aula 22	45	si	Si	no	si	si	si	si	si
Aula 23	18	si	Si	no	si	si	si	si	si

*Per il posizionamento degli studenti nelle aule di pittura e lungo il corridoio adiacente a queste aule si faccia riferimento al layout della seguente pagina.

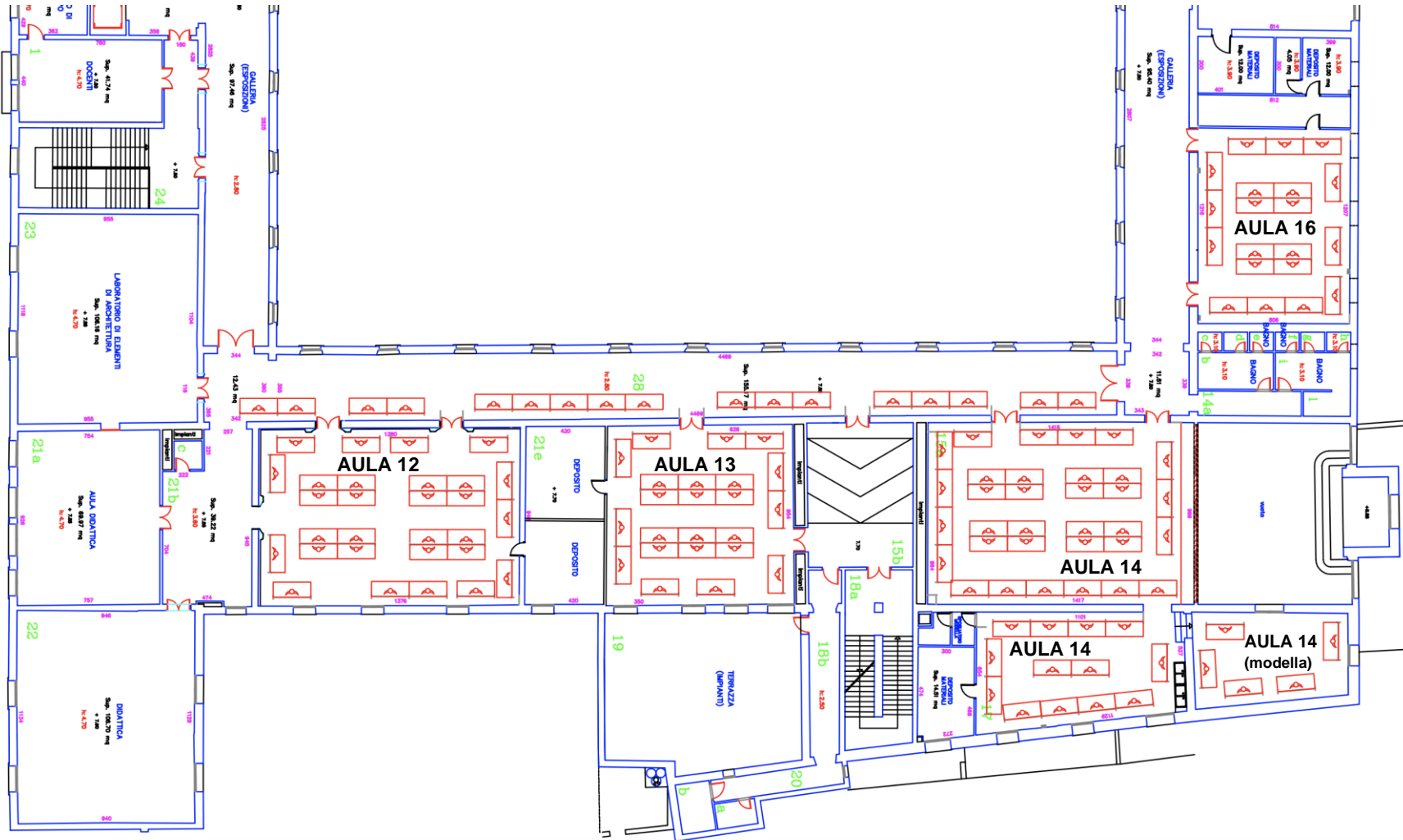


ACCADEMIA
DI BELLE ARTI
VENEZIA

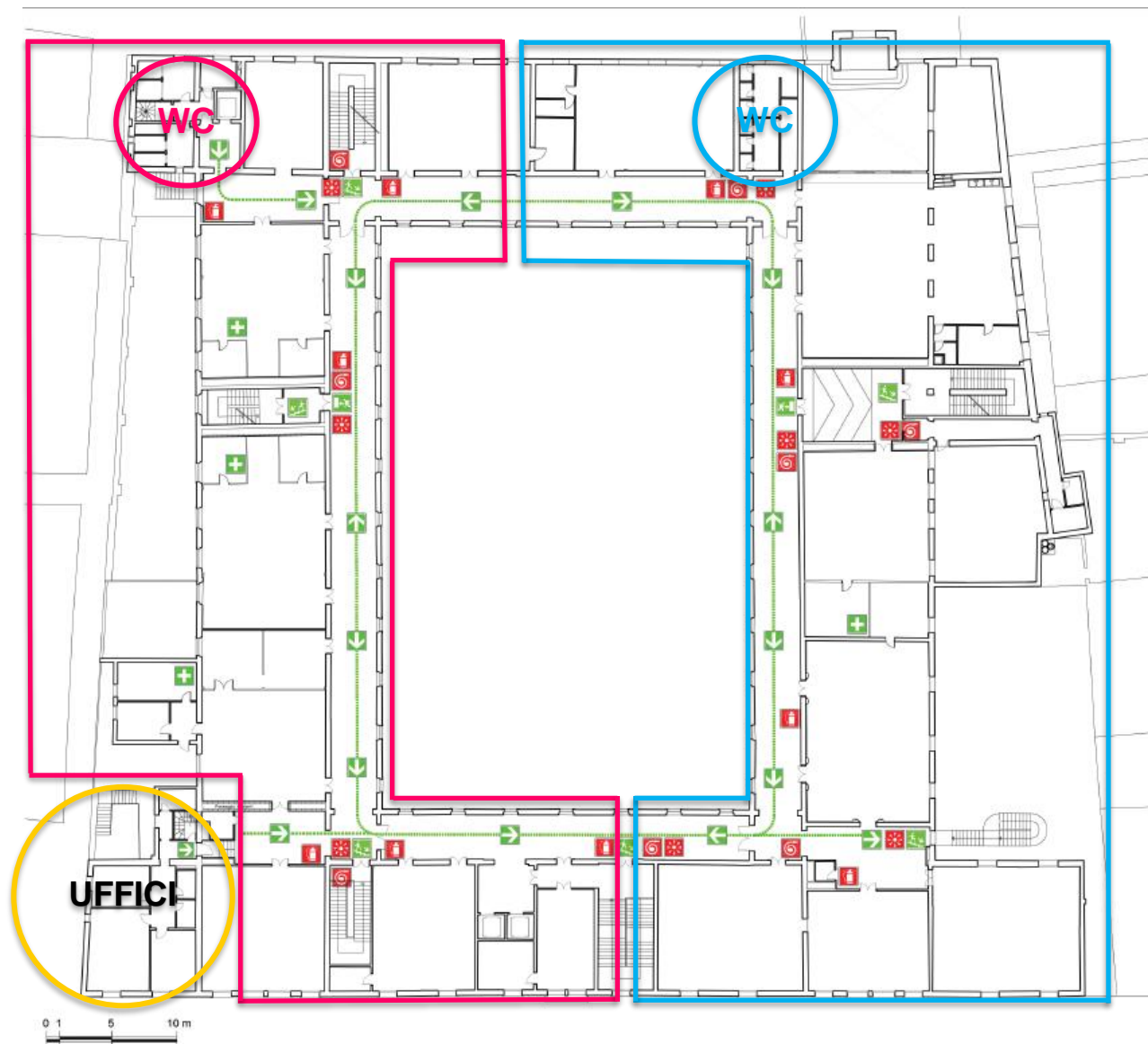
ALLEGATO TECNICO – GESTIONE DEL RISCHIO CONTAGIO DA COVID-19

ACCADEMIA DI BELLE ARTI DI VENEZIA

Dorsoduro 423 - 30123 VENEZIA



Nella seguente planimetria vengono indicati i bagni con le relative aule/zone di appartenenza **piano primo**:





AULE E LABORATORI SECONDO PIANO									
Riferimento	Rimodulazione spazi /presenze lavoratori	Ingressi differenziati	Ingressi contingentati	Modifica percorsi-vie esodo	Uso DPI	Cartelli informativi	Presenza gel disinfettante	Pulizia e sanificazione periodiche	Controllo temperatura per gli accessi
Aula 24	8	si	si	no	si	si	si	si	si
Aula 25	20	si	si	no	si	si	si	si	si
Aula 26	18	si	si	no	si	si	si	si	si
Aula 27	19	si	si	no	si	si	si	si	si
Aula 28	12	si	si	no	si	si	si	si	si
Aula 29	10	si	si	no	si	si	si	si	si
Aula 30	20	si	si	no	si	si	si	si	si
Aula 31	12	si	si	no	si	si	si	si	si
Aula 32	12	si	si	no	si	si	si	si	si

Nel piano secondo è presente un unico bagno a cui possono accedere le persone presenti in tutte le aule del piano.

Inoltre, per evitare che si formino eventuali assembramenti nelle scale, queste sono state suddivise in modo tale che alcune vengano utilizzate per la sola salita e le altre per la discesa. Nel seguente disegno viene indicata la distinzione: le scale adibite alla salita sono rappresentate in verde, mentre quelle adibite alla discesa sono in rosso. Alla base delle scale e alla sommità sono indicati i versi di percorrenza.

